


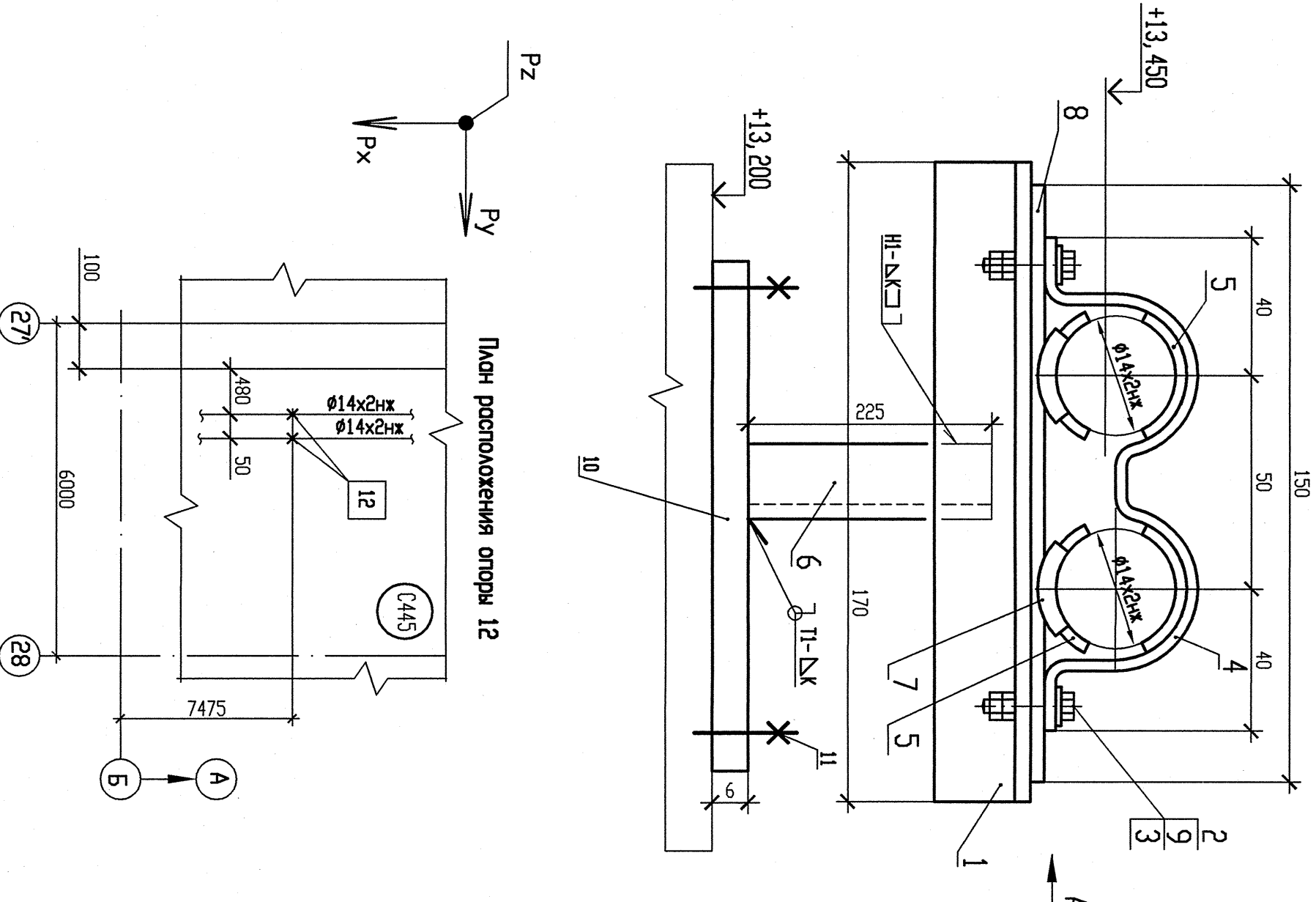
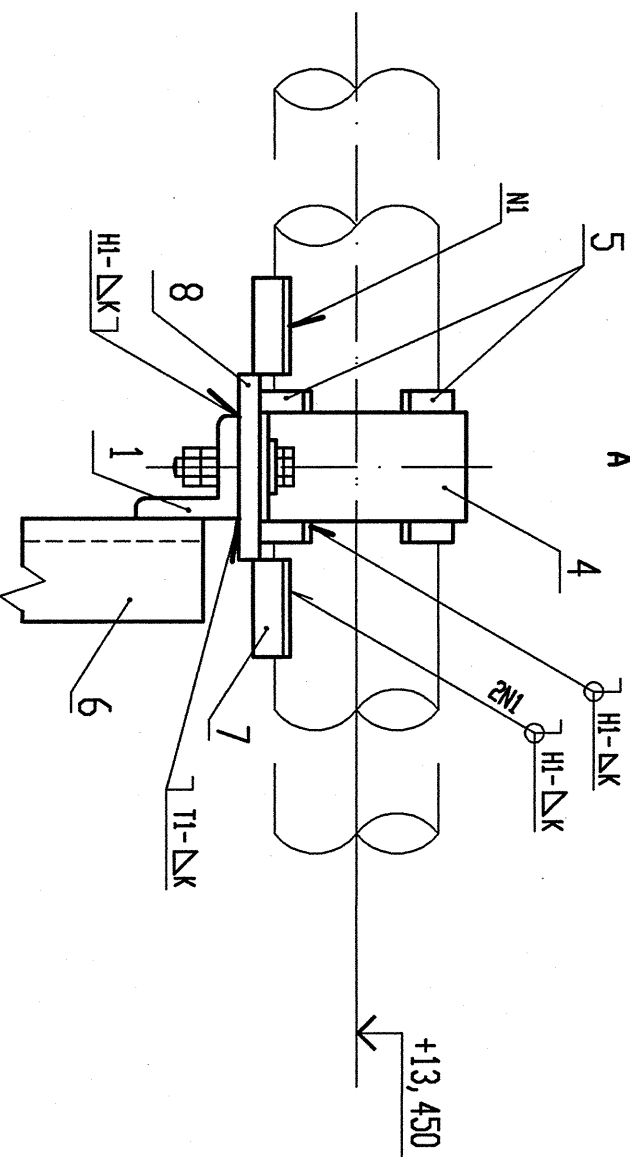
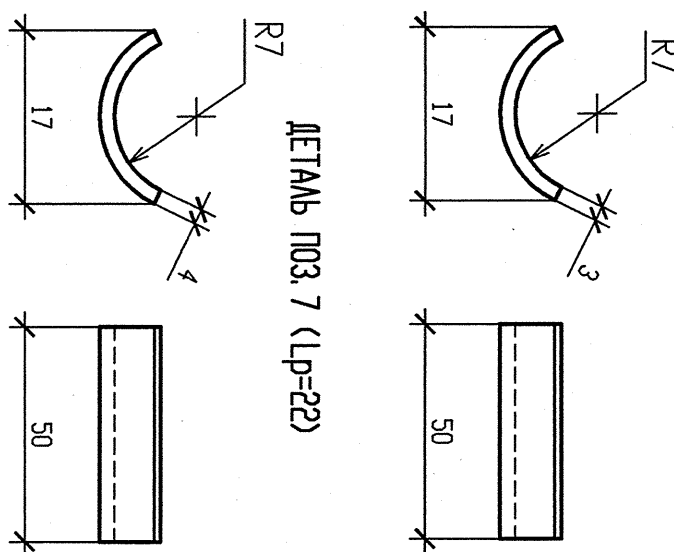
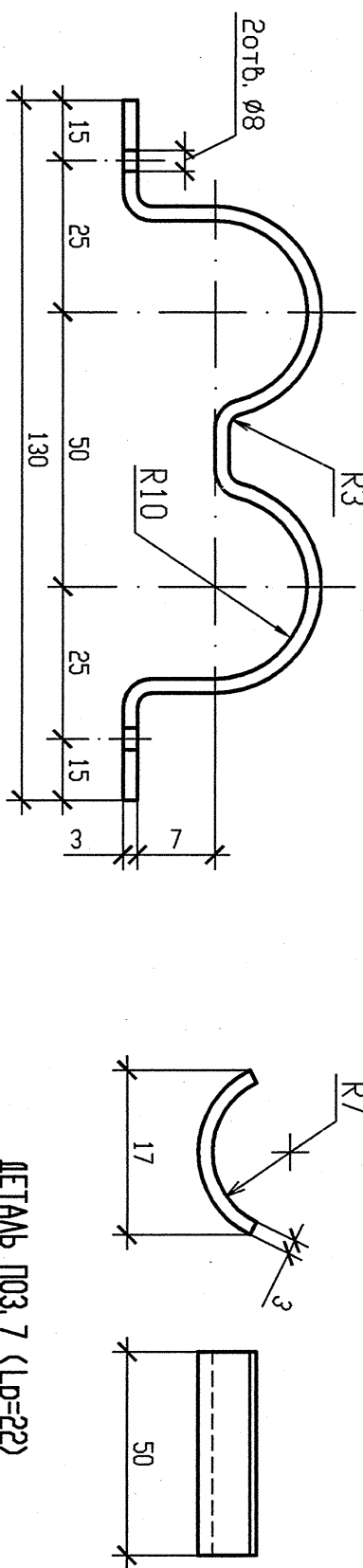
# СПЕЦИФИКАЦИЯ ДЕТАЛЕЙ

[illegible]

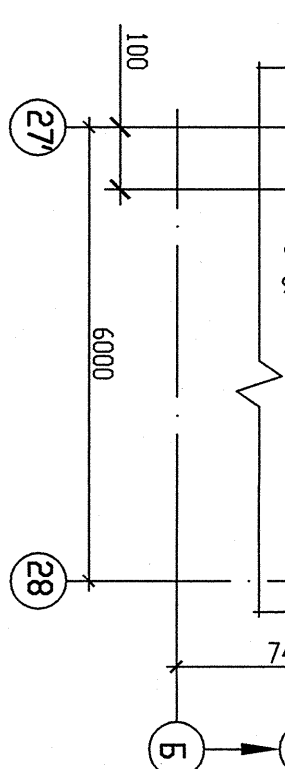
АРХИВНЫЙ

[illegible]

№. контр.	Красноярск	04.08.1510			
<b>РОСТОВСКАЯ АЭС БЛОК 3</b>					
Спецкорпус (Реконструкция в осях 27'-31) Трубопроводы отбора проб с блоков системы С80-5					
Опора неподвижная 12					
Стация	Мест	Листов			
Р		1			
 ОАО "НИИЭТ" 2013					



Инв. N подл.	Подп. и дата	Взам. инв. N
R3. 07545. 1. 0. 13	<i>Руд. 22.12.14</i>	



Technical drawing of a beam section. The drawing shows a horizontal beam with a total length of 6000 units. A vertical dimension of 100 units is indicated at the left end. A vertical dimension of 74 units is indicated at the right end. The beam is supported by two points, labeled 27 and 28. A point labeled Б is located at the right end of the beam. The drawing includes a break symbol in the middle of the beam.

Номер опоры	Рабочее состояние						Холодное состояние						Сейсмическое состояние												
	Усилия, кН			Моменты, кН·м			Усилия, кН			Моменты, кН·м			Усилия, кН			Моменты, кН·м									
	Px	Py	Pz	Mx	My	Mz	Px	Py	Pz	Mx	My	Mz	Px	Py	Pz	Mx	My	Mz							
12	0,003	0	-0,010	0	0	0	0	0	0	0	0	0	0	-0,009	0	0	0	0	0,020	0,002	0,001	0	0	0	0,001

- 1 Привязку опоры смотри чертеж К0. ТУ42. 3004. 013. 02. 00. 001 (К3. 07545. 1. 0. 13 лист 2).
- 2 Сварку производить по ГОСТ 5264-80.
- 3 Катет шва ДК по наименьшей толщине свариваемых деталей.
- 4 Отметка оси трубопровода подлежит уточнению в соответствии с уклоном трубопровода.
- 5 В таблице 1 приведены нагрузки от одного трубопровода. Нагрузки от второго трубопровода аналогичны.
- 6 Деталь поз. 6 обрезать на монтаже до размеров, указанных на чертеже, с уточнением по месту.
- 7 Детали позиции 10, 11 выгонять в соответствии с требованиями чертежа К3. 01510. 9. 0. 21.
- 8 Чертеж К3. 01510. 9. 0. 21 выпушен в качестве прилагаемого документа к К3. 02090. 1. 0. 13.
- 9 Изготовить один комплект.